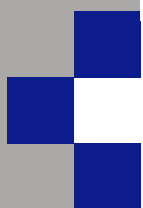


NUEVO ESTUDIO POR IMAGEN DE LA ITU

PROYECTO DE PROTOCOLO CONSENSUADO

JUEVES, 27 DE MARZO DE 2008



Servicio
Canario de la Salud



PROTOCOLOS
CONSENSUADOS



PROCOLO ESTUDIO POR IMAGEN DE LA ITU

DEFINICIONES

Urocultivo Positivo

Bolsa colectoras: > 100.000 UFC/ml

Sonda vesical: > 10.000 UFC/ml

Punción suprapúbica: cualquier número UFC/ml

ITU no complicada

Menores de 2 años:

urocultivo positivo + síntomas compatibles, sin fiebre:

vómitos, escasa ganancia ponderal, irritabilidad, orinas malolientes, llanto miccional.

Mayores de 2 años:

urocultivo positivo + síndrome miccional, sin fiebre.

disuria, polaquiuria, tenesmo, dolor suprapúbico.

ITU complicada

1. Sospecha de *Pielonefritis aguda*. Dos ó más de los siguientes criterios:

- fiebre $\geq 38^{\circ}\text{C}$
- dolor lumbar o abdominal
- VSG > 30
- PCR > 2 mg/dl
- cilindros leucocitarios
(la sola presencia de cilindros es criterio de derivación al S. Urgencias HUMIC)

2. Escaso flujo urinario

3. Masa abdominal o vesical

4. Aumento de la creatinina

5. Fallo en la respuesta al tratamiento, con antibióticos adecuados, a las 48 horas.

6. Infección por microorganismo diferente al E. Coli

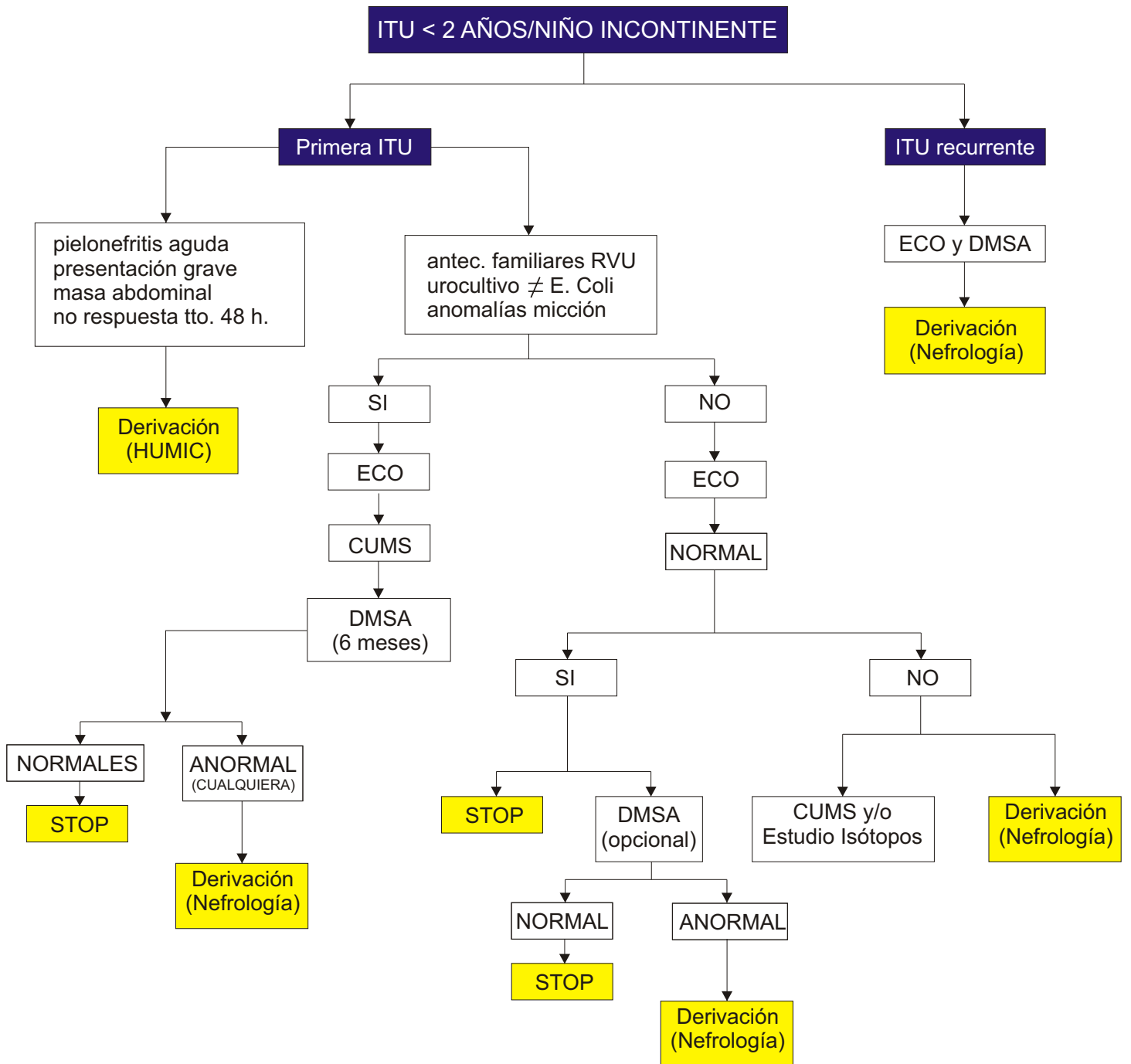
ITU RECURRENTE

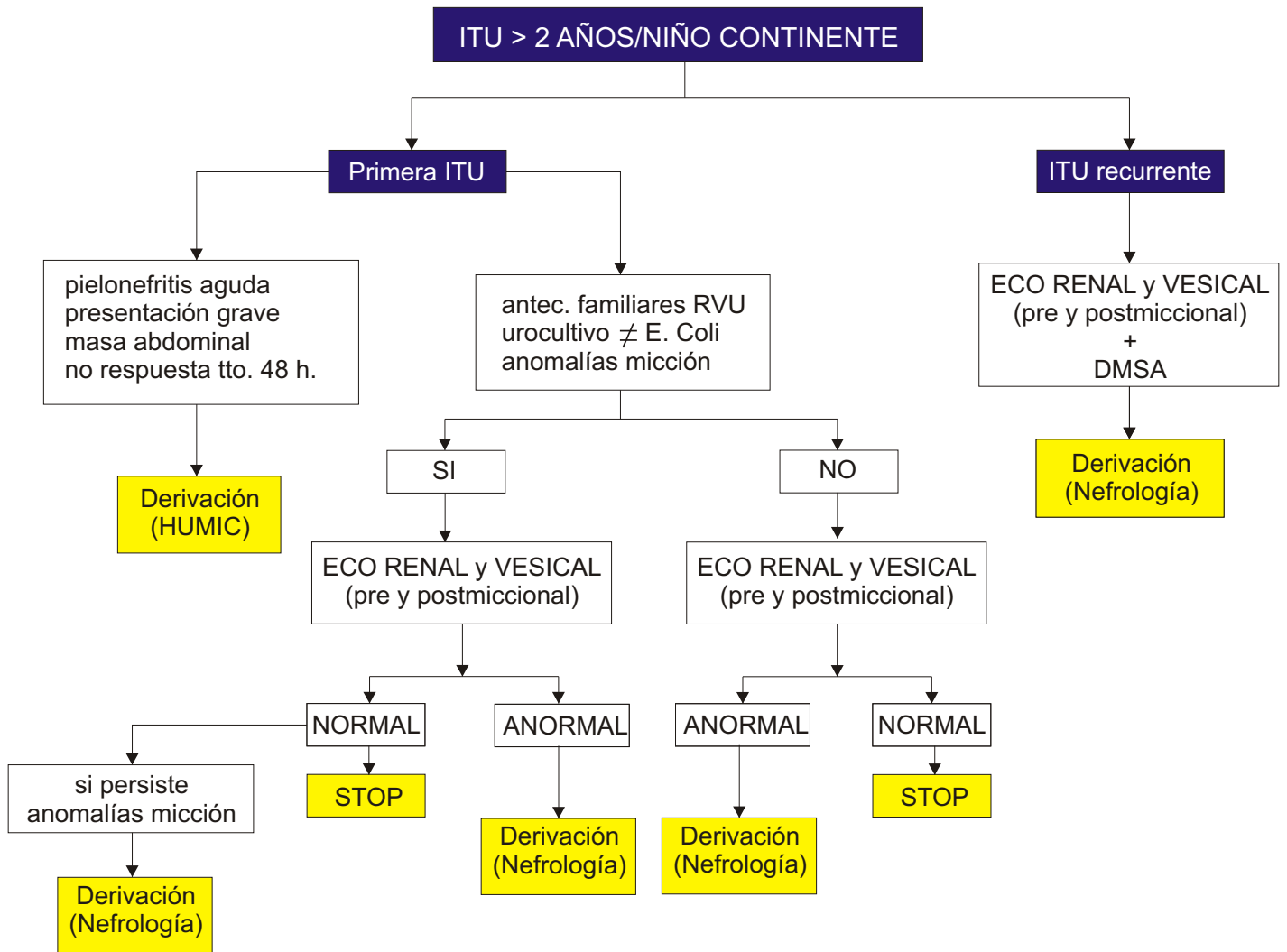
2 o más episodios de pielonefritis aguda.

1 episodio pielonefritis + 1 ó mas de ITU no complicada.

3 ó mas episodios de ITU no complicada

PROTOCOLO ESTUDIO POR IMAGEN





COMITÉ CIENTÍFICO

Dr. Víctor Pérez Candela

Jefe del Servicio de Radiodiagnóstico del Hospital Universitario Materno Infantil de Canarias

Dra. Blanca Valenciano Fuente

Coordinadora Jefe de la Unidad de Nefrología Pediátrica del Hospital Universitario Materno Infantil de Canarias

Dra. Leticia Ramos Macías

Facultativo del Servicio de Pediatría. Unidad de Nefrología Pediátrica del Hospital Universitario Materno Infantil de Canarias

Dra. Concepción Islas Gallego

Facultativo del Servicio de Medicina Nuclear del Complejo Hospitalario Universitario Insular Materno-Infantil

Dra. Irma Sebastián García

Residente del Servicio de Pediatría del Hospital Universitario Materno Infantil de Canarias

Dra. Ana Pérez Pardo

Facultativo del Servicio de Urgencias de Pediatría del Hospital Universitario Materno Infantil de Canarias

D. Francisco Machado Fernández

Jefe del Servicio de Pediatría del Hospital Universitario Materno Infantil de Canarias

Dra. Ángeles Cansino Campuzano

Coordinadora de Pediatría de Atención Primaria y Especializada Área Gran Canaria

Dr. Valentín Ruiz Caballero

Representante Sociedad Canaria de Pediatría Extrahospitalaria