

Erjuevespediátrico News

31 DE ENERO 2019

Sociedad Canaria de
Pediatría
Extrahospitalaria

25 Aniversario de SEPEXPAL



+AP CANARIAS

Estrategia para el Impulso de la
ATENCIÓN PRIMARIA EN CANARIAS

Participación de SEPEXPAL en la reunión de sociedades científicas y responsables de gestión con el Director del Servicio Canario de La Salud y la Directora General de Programas Asistenciales en la reunión de presentación del plan +AP Canarias de mejora de la Atención Primaria.

Realizadas propuestas de mejora al documento de manera conjunta con APap Canarias. Recogidas aportaciones de Junta Directiva y socias que las hicieron en el Documento final que se entregará el 4 de febero

I REUNIÓN REPRESENTANTES JUNTAS DIRECTIVAS

SEXPAL-APAP CANARIAS (26/1/18)



VIII JORNADA CONJUNTA

DE PEDIATRÍA DE ATENCIÓN PRIMARIA
Y EXTRAHOSPITALARIA DE CANARIAS

HOTEL LAGUNA NIVARIA - 16 MARZO 2019



PROGRAMA

Jornada acreditada con 0,8 créditos por la Comisión Canaria
de Formación Continua de las Profesiones Sanitarias



VIII JORNADA CONJUNTA

DE PEDIATRÍA DE ATENCIÓN PRIMARIA Y EXTRAHOSPITALARIA DE CANARIAS

PROGRAMA

Sábado, 16 de Marzo de 2019

09:00 - 09:30 ENTREGA DOCUMENTACIÓN

09:30 - 10:00 INAUGURACIÓN

10:00 - 11:00 **CONFERENCIA INAGURAL**

Las nuevas tecnologías de la información, comunicación y ocio en el proceso madurativo del adolescente-joven: uso - abuso-dependencia

Dr Antonio Terán Prieto

Psiquiatra, coordinador del Centro de Atención a Drogodependientes "San Juan de Dios" (Palencia)

11:00 - 12:00 **FLASHES SOBRE ADOLESCENCIA:**

Anticoncepción en la adolescencia

Dra Marta Correa Rancel

*Ginecóloga, Hospital Universitario de Canarias
Presidenta de la Asociación Española de Contracepción*

Conducta en la adolescencia: cuándo normalizar, prevenir o intervenir

Dra Natalia Casanova Gracia

Psiquiatra infantil, Hospital Universitario de Canarias

12:00 - 12:30 COFFEE- BREAK

12:30 - 14:30 **TALLERES**

14:30 - 16:00 ALMUERZO

16:00 - 18:00 **TALLERES**

18:00 - 18:20 **CONFERENCIA CLAUSURA**

Había una vez... la Pediatría de Atención Primaria en Europa

Dra Concha Sánchez Pina

*Pediatra, Centro de Salud San Andrés (Madrid)
Presidenta de la Asociación Española de Pediatría de Atención Primaria (AEPap)*

18:20 DESPEDIDA Y FIN DEL ACTO

SAN CRISTÓBAL DE LA LAGUNA · TENERIFE
HOTEL LAGUNA NIVARIA

TALLERES

(se podrán elegir 2 de los 4)

Taller 1: Taller de inmovilización y vendaje funcional

Don Jerónimo Fernández González

Fisioterapeuta, Centro de Salud de Tacoronte

Taller 2: Urgencias médicas en la adolescencia

Dra Ana Bretón Peña

Pediatra, Centro de Salud de Los Silos. Vicepresidenta de Asociación Pediatría de Atención Primaria de Canarias. Miembro de Atención Continuada en la Urgencia Vital para profesionales de Atención Primaria de Tenerife

Dra Eva Civantos Fuentes

Pediatra, Centro de Salud de Barranco Grande. Miembro de Atención Continuada en la Urgencia Vital para profesionales de Atención Primaria de Tenerife

Taller 3: Infecciones de transmisión sexual en la adolescencia...¿sabías diagnosticarlas?

Dra Elena Cortés Cros

Ginecóloga, Hospital Insular Materno-infantil de Las Palmas de GC. Jefa de sección de patología extrahospitalaria

Dr. Martín Castillo de Vera

Pediatra, Centro de Salud El Doctoral (Las Palmas de GC). Presidente de Sociedad Canaria de Pediatría Extrahospitalaria

Taller 4: taller de vacunas en el adolescente

Dra Isabella Marguerita Sánchez

Pediatra, Centro de Salud Candelaria. Co-coordinadora de Grupo de trabajo en vacunas de Asociación de Pediatría de Atención Primaria de Canarias. Vocal de Asociación de Pediatría de Atención Primaria de Canarias

Doña Susana Cantero Orpez

Enfermera, Centro de Salud Guigou. Co-coordinadora de Grupo de trabajo en vacunas de Asociación de Pediatría de Atención Primaria de Canarias



Plazo de inscripción
1 de febrero-8 de marzo
¡Plazas limitadas!

Mas información en nuestra Web



Sepexpal

Sociedad Canaria de
Pediatría Extrahospitalaria



SEPP

WWW.SEPP.ES



WORKSHOP

Sociedad Española de Probióticos y Prebióticos

LAS PALMAS DE
GRAN CANARIA

6-8

FEBRERO 2019

Mas información en nuestra Web



Sepexpal

Sociedad Canaria de
Pediatria Extrahospitalaria



II. Autoridades y personal

Oposiciones y concursos

Consejería de Sanidad

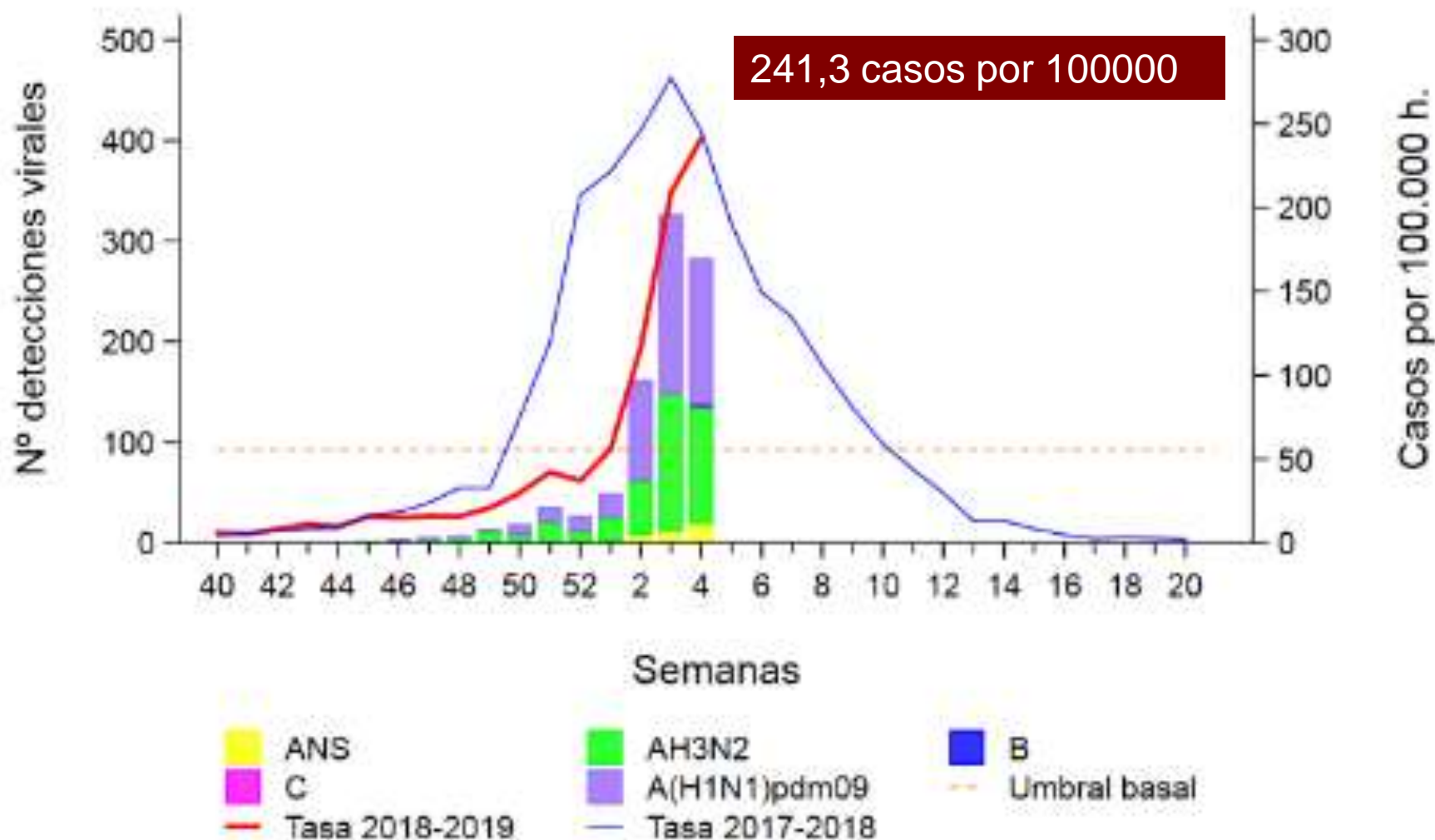
- 356** *Servicio Canario de la Salud. Dirección General de Recursos Humanos.- Resolución de 15 de enero de 2019, por la que se aprueban las bases específicas que establecen los temarios aplicables a las convocatorias de pruebas selectivas para el acceso a plazas de personal estatutario fijo del Grupo A/A1 Sanitario y el acceso a determinadas categorías del Grupo A/A2 Sanitario.*

OPE 2019. TEMARIO PEDIATRAS DE EAP



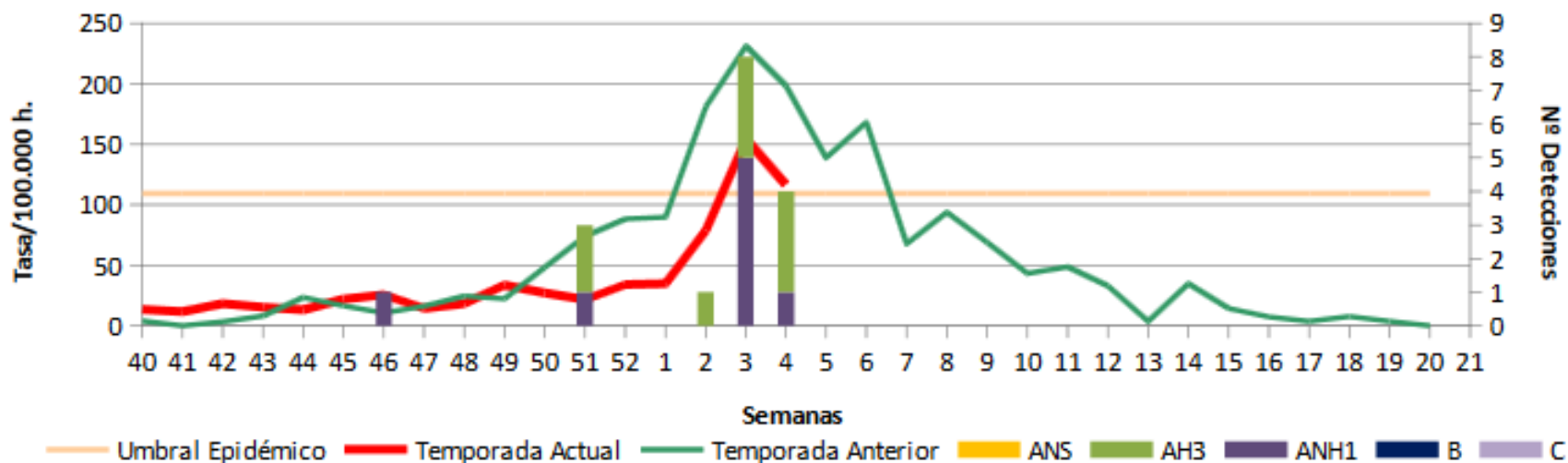
TEMPORADA
GRIPE 2018-
2019

Figura 1. Tasa de incidencia semanal de gripe y número de detecciones virales. Temporada 2018-19. Sistemas centinela. España



Fuente: CNE. ISCIII. Sistema centinela de Vigilancia de Gripe en España

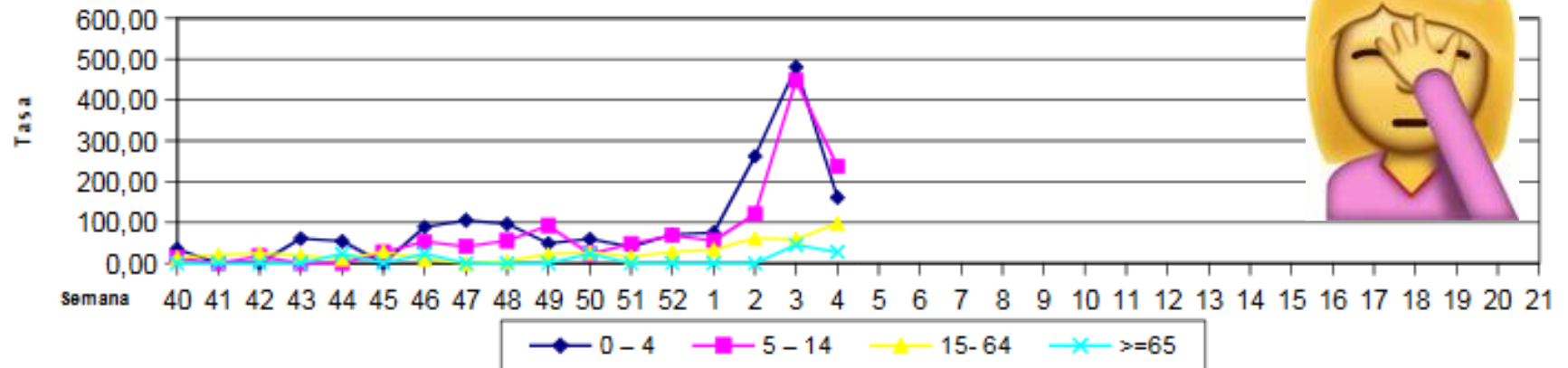
Vigilancia de la Gripe. Incidencia Semanal.
 Tasas por 100.000 habitantes. Canarias. Temporada 2018 - 2019

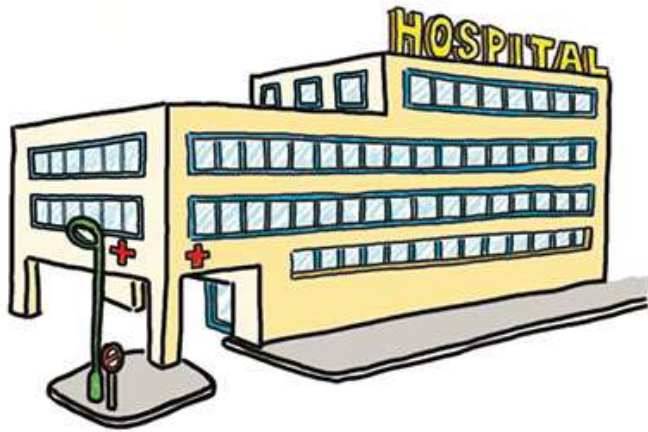


Tasa de incidencia: 116,55 por 100000

Semana anterior: 154,16 por 100000

Vigilancia de la Gripe. Tasa de Incidencia Semanal por Grupos de Edad.
Canarias. Temporada 2018 - 2019





200 casos graves de gripe

199 Virus A/1 Virus B

81,7% (H1N1)

18,7% (H3 N2)



24,4% ingreso en UMI

Solo el 17,2% de los casos graves de gripe estaba vacunado



18 fallecidos

De los que se tiene datos ninguno vacunado

**Dosis de vacuna antigripal administradas por Áreas de Salud.
Campañas 2017/18 y 2018/19. Canarias.**


SEMANA 13 (15/01/2018 - 21/01/2018) - SEMANA 13 (21/01/2019-27/01/2019)


ÁREA	2017	2018	Incremento Semanal Campaña	ACUMULADO 2017	ACUMULADO 2018	Incremento Acumulado Campaña
El Hierro	13	11	-15,38%	1279	1282	0,23%
Fuerteventura	81	89	9,88%	6561	6844	4,31%
Gran Canaria	929	816	-12,16%	69028	71552	3,66%
La Gomera	13	11	-15,38%	2671	2560	-4,16%
La Palma	61	84	37,70%	7738	7782	0,57%
Lanzarote	125	105	-16,00%	9382	10101	7,66%
Tenerife	867	902	4,04%	72691	74956	3,12%
Canarias	2089	2018	-3,40%	169350	175077	3,38%

CALENDARIO DE VACUNACIONES SISTEMÁTICAS DE LA ASOCIACIÓN ESPAÑOLA DE PEDIATRÍA 2019

Comité Asesor de Vacunas

VACUNA	Edad en meses							Edad en años				
	2	3	4	5	11	12	15	3-4	6	12	14	15-18
Hepatitis B ¹	HB		HB		HB							
Difteria, tétanos y tosferina ²	DTPa		DTPa		DTPa				DTPa / Tdpa	Tdpa		
Poliomielitis ³	VPI		VPI		VPI				VPI			
<i>Haemophilus influenzae</i> tipo b ⁴	Hib		Hib		Hib							
Neumococo ⁵	VNC		VNC		VNC							
Meningococos C y ACWY ⁶			MenC			MenACWY / MenC					MenACWY / MenC	
Sarampión, rubeola y parotiditis ⁷						SRP		SRP Var / SRPV				
Varicela ⁸							Var					
Virus del papiloma humano ⁹										VPV 2 dosis		
Meningococo B ¹⁰		MenB		MenB		MenB						
Rotavirus ¹¹	RV	RV	(RV)									

 Vacunas financiadas

 Vacunas no financiadas



Actualización 2019

Disponible en: <http://www.sepexpal.org/anuncios/triptico-de-informacion-de-vacunas-2019/>